



GMT MONTHLY MEMBERSHIP PROGRESS REPORT

Results as of: 1/31/2024

Multiple District 104

LOCATION: NORWAY

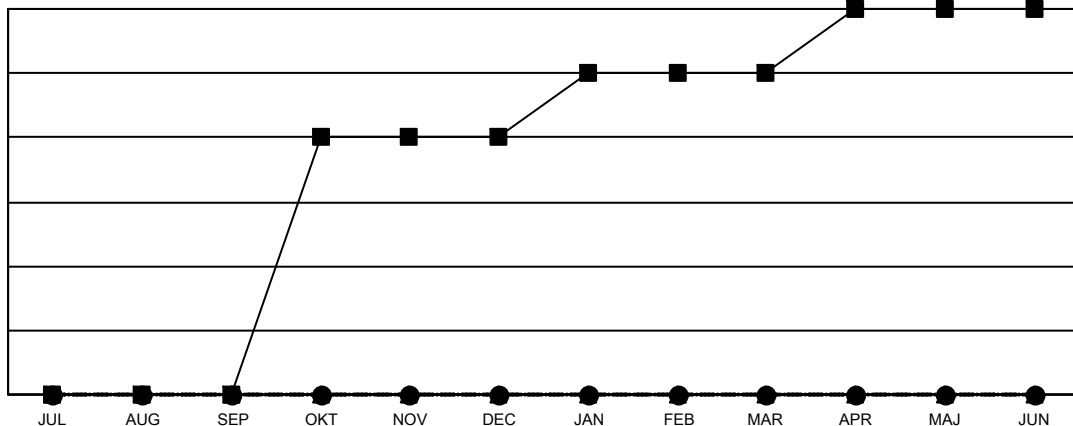
GMT: OPEN

GMT KO 4

Klubbar			
RESULTAT FÖR 2023-2024			
KVARTAL	MÅL AVSEENDE NYA KLUBBAR	NYA KLUBBAR	AVFÖRDA KLUBBAR
JUL/AUG/SEP	0	0	5
OKT/NOV/DEC	4	0	3
JAN/FEB/MAR	1	0	0
APR/MAJ/JUN	1	0	0

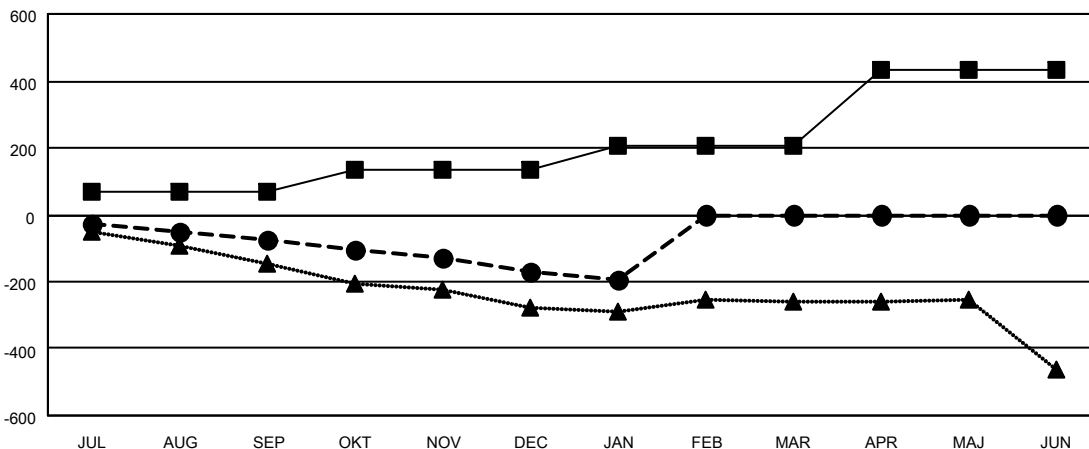
Medlemmar			
RESULTAT FÖR 2023-2024			
KVARTAL	MÅL FÖR NETTO MEDLEMSTILLVÄXT	FAKTISK MEDLEMSTILLVÄXT	FAKTISKT ANTAL AVFÖRDA MEDLEMMAR (inklusive transfer)
JUL/AUG/SEP	71	159	193
OKT/NOV/DEC	63	123	210
JAN/FEB/MAR	73	72	89
APR/MAJ/JUN	227	0	0

MÅL OCH FAKTISKT ANTAL NYA KLUBBAR



- - MÅL AVSEENDE NYA KLUBBAR FÖR INNEVARANDE ÅR
- - FAKTISKT ANTAL NYA KLUBBAR INNEVARANDE ÅR
- ▲ - FAKTISKT ANTAL NYA KLUBBAR UNDER FÖRGÅENDE ÅR

MÅL OCH FAKTISKT ANTAL MEDLEMMAR



- - MÅL FÖR NETTO MEDLEMSTILLVÄXT
- - FAKTISK MEDLEMSTILLVÄXT
- ▲ - FÖRRA ÅRETS FAKTISKA MEDLEMSANTAL

NEDLAGDA KLUBBAR: 8	148 CLUBS OF 346 TOG UPP EN ELLER FLER NYA MEDLEMMAR	KÖNSFÖRDELNING MAN 6,051 (78.86%) KVINNA 1,622 (21.14%)
AVFÖRDA MEDLEMMAR AVLIDNA 5 NEDLAGD KLUBB 19 ANNAN 468 TOTAL 492	KLICKA HÄR FÖR KUMULATIV MEDLEMSDATA	ANTALET FAMILJEMEDLEMMAR 148 FAMILJEMEDLEMMAR SOM BETALAR HÄLFTEN AV MEDLEMSAVGIFTEN 66